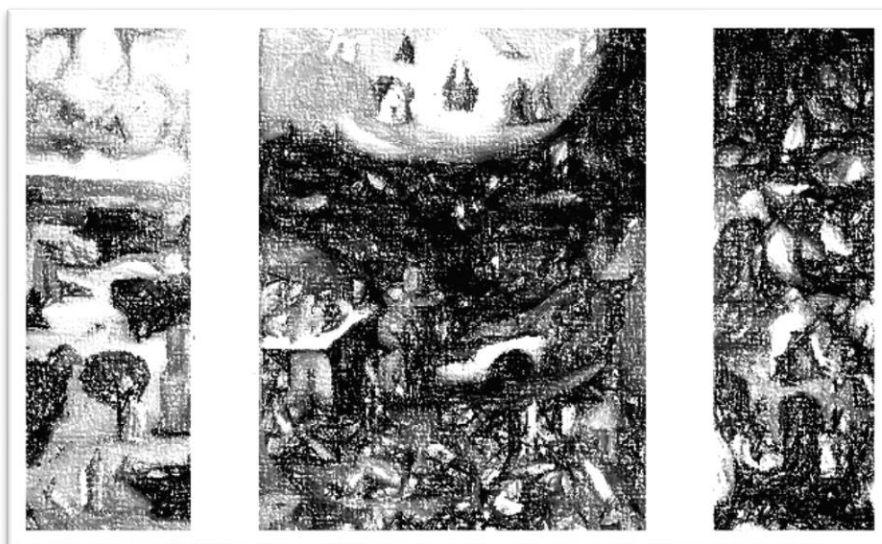


Co je spravedlivé?

Znáte obrazy Hieronyma Bosche?

Jsou plné symbolů a alegorií. Hieronymus Bosch (vlastním jménem Jheronimus Anthonissoon van Aken) chtěl lidem ve své době, tedy na počátku 16. století, ukázat, kam povedou jejich skutky, když se nebudou držet mravních zásad, které uznávali jejich předci, zásad, které učilo a učí křesťanství. A protože lidé v 16. století byli většinou negramotní, chtěl jim vše co nejnázorněji zobrazit.



Tento obraz nese název „Poslední soud“. Víte, co to znamená? Po smrti jsou všechny duše souzeny podle skutků, které za života spáchali. Kdo se choval pěkně, půjde do ráje, kdo svou duši zatížil hříchem, půjde do pekla? **Je to spravedlivé?**

Každý z nás se narodil v prostředí, které si nevybral. Nemůžeme si vybrat dobu, nemůžeme si vybrat místo, nemůžeme si vybrat rodinu. **Je to spravedlivé?**

Jak si představujete v dnešním světě „ráj“?

Jak podle vás vypadá „peklo“?

Vytvořte česko-německou dvojici a společnými silami vytvořte diptych (dílo složené ze dvou částí), které bude ztvárňovat vaši společnou vizi „Ráje a pekla“.

MUNDANI

Zdroj, autor:

Gymnázium Teplice

Poslední soud. In: *Wikipedia: the free encyclopedia* [online]. San Francisco (CA): Wikimedia Foundation, 2001-, 17.10.2010 [cit. 2019-04-25]. Dostupné z:

https://commons.wikimedia.org/wiki/File:Last_judgement_Bosch.jpg

